

**Артикул: 5809 - 5809L**

## Цифровой позиционер для электропривода

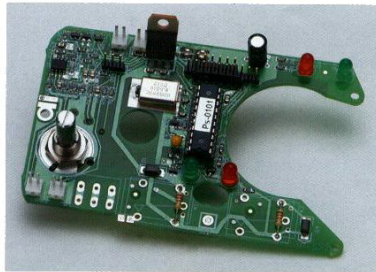
### ТЕХНИЧЕСКИЕ ХАРАКТЕРИСТИКИ

Цифровой позиционер устанавливается на электропривод для контроля над приводом.

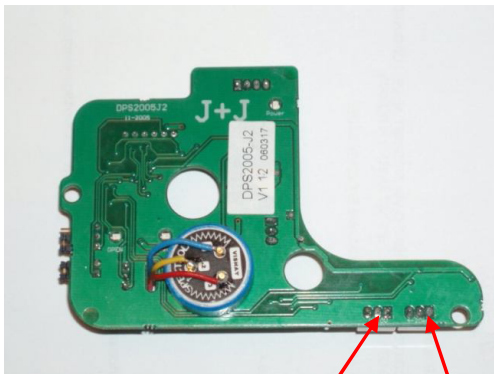
Цифровой позиционер является микропроцессорным модулем с аналогичным входом и выходом.

Вход положение преобразуется в цифровое числовое значение и постоянно сравнивает положение потенциометра, который механически установлен на валу клапана.

Программа в позиционере делает все необходимые расчеты, чтобы определить в какую сторону надо повернуть двигатель, что бы положение потенциометра и арматуры соответствовало заданному положению; программа удерживает двигатель в положении остановки, пока не получит входной сигнал.



Позиционер внутри



(0-10 V) (4-20 mA)

*Входной сигнал 0 – 10 V или 4 – 20 mA*

## Общие характеристики

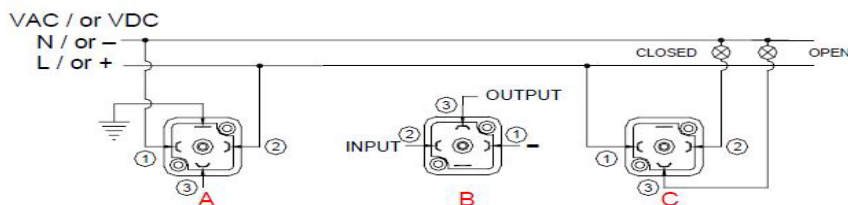
<i>Входной сигнал</i>	4 – 20 mA / 0 – 10 V
<i>Выходной сигнал</i>	4 – 20 mA / 0 – 10 V
<i>Точность</i>	0.3 – 256 положений в 90°
<i>Параметры</i>	Макс. – Мин.
<i>Линейность</i>	2%
<i>Гистерезис</i>	2%
<i>Минимальное разрешение</i>	1%

## НАСТРОЙКА ПОЗИЦИОНЕРА

Все приводы GE-2 и GE с позиционарми были правильно настроены на заводе, поэтому настройка не требуется.

Внешнее подключение позиционера

J2 H POS. 85 – 240 VAC / VDC 50/60 Hz (2WIRES)  
J2 L POS. 12 – 48 VAC / VDC (2WIRES)



**A = Power supply plug / Alimentación eléctrica**

**A: VAC 2 WIRES (Grey plug) / VAC 2 CABLES (Conector gris)**

**PIN 1 = Neutral + PIN 2 = Phase = Power supply plug / Alimentación eléctrica**

**A: VDC 2 WIRES (Grey plug) / VDC 2 CABLES (Conector gris)**

**PIN1=(-)Negative+PIN 2=(+)Positive=Power supply plug/Alimentación eléctrica**

**B = Signal instrumentation / Señal de instrumentación**

**B: Input signal : 4/20mA or 0/10V / Señal de entrada: 4/20mA or 0/10V**  
**Output signal : 4/20mA or 0/10V / Señal de salida: 4/20mA or 0/10V**

**PIN 1 = (-)Negative + PIN 2 = (+) Positive = Input signal / señal de entrada**

**PIN 1 = (-)Negative + PIN 3 = (+) Positive = Output signal / señal de salida**

**C = Volt free contacts plug / Contactos auxiliares**

**C: PIN 1 / PIN 2 = Closed / Cerrado**  
**PIN 1 / PIN 3 = Open / Abierto**